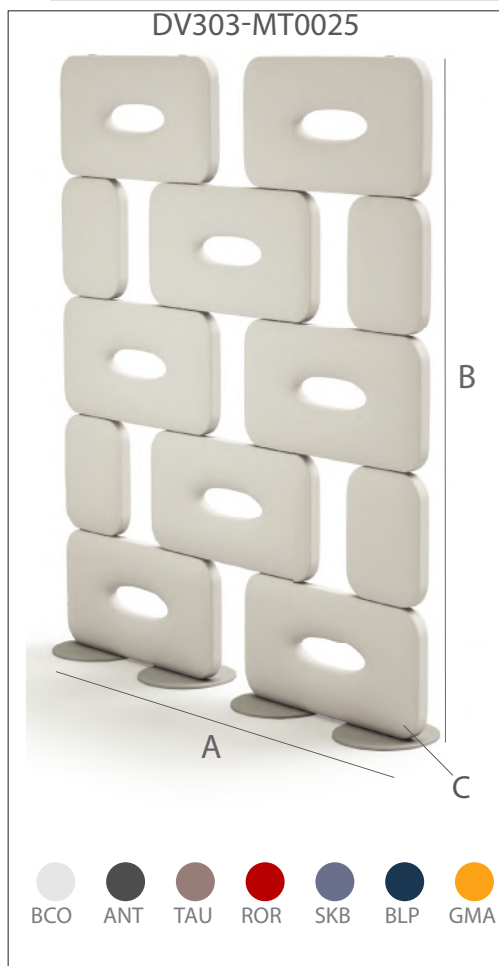


COOKIE

DIVISORIO

cod. DV303



DV305-MT0025

La composizione illustrata è fornita al solo scopo informativo e non costituisce l'unica soluzione possibile.
 Il divisorio Cookie è basato su un sistema di moduli inseribili singolarmente sui pali di sostegno, che possono essere posizionati in modo sempre diverso, creando innumerevoli composizioni cromatiche.

The illustrated composition is provided for information purposes only and is not the only possible solution.
 The Cookie divider is based on a system of modules that can be inserted individually on the support poles, which can be positioned in an always different way, creating countless chromatic compositions.

COD.	A	B	C	Kg	Kg	m3
DV303-MT0025	220	250	40	86	4	0,59
DV305-MT0025	100	250	40	44	2,5	0,35

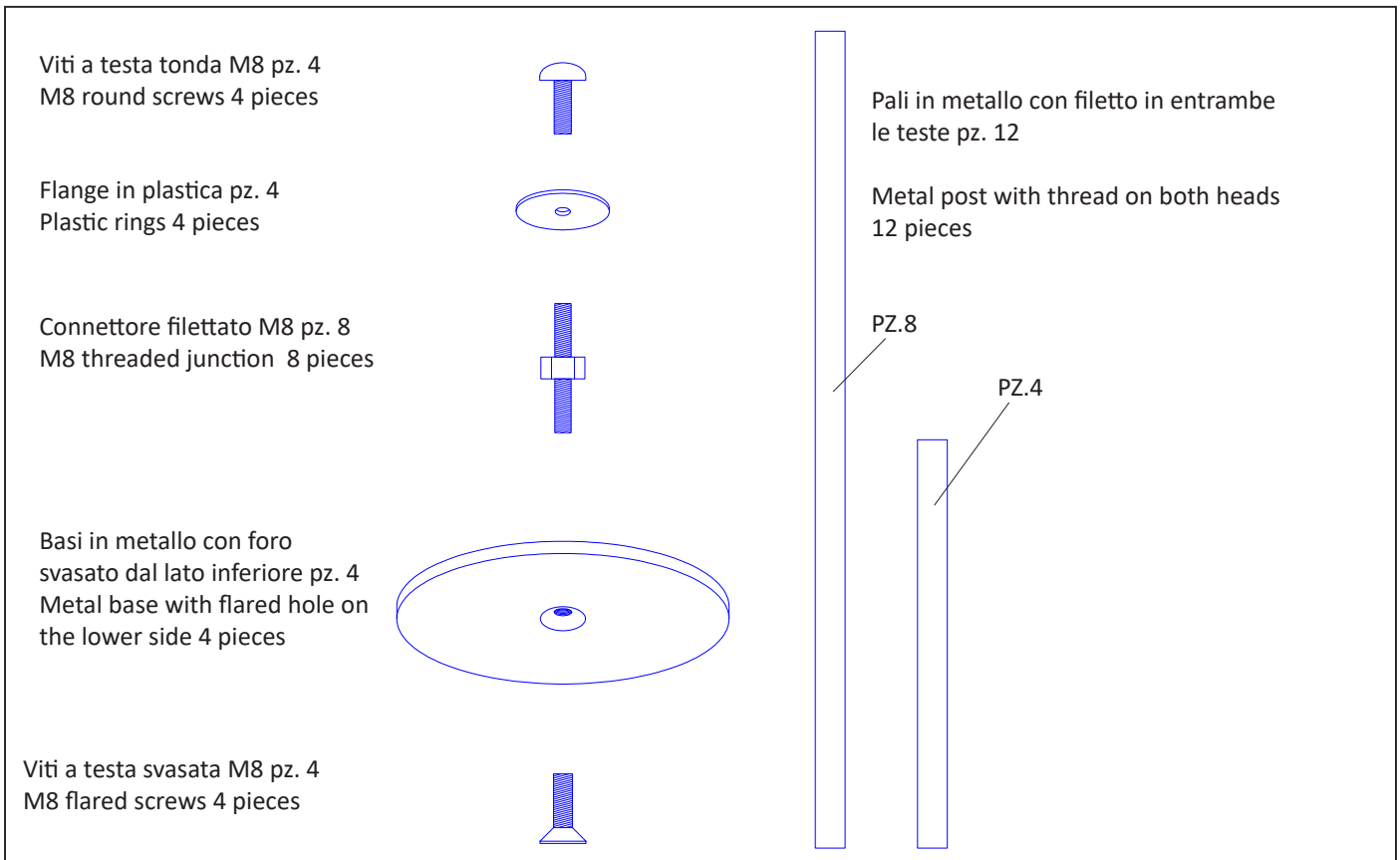
COD.	in/out	anti UV			
DV303-MT0025	in/out	X	- -65° +85°	X	PE
DV305-MT0025	in/out	X	- -65° +85°	X	PE

Basi in ferro verniciato da esterni Ral 9006 opaco / Iron bases with outdoor painting - Ral 9006 matt / Base en fer avec peinture pour extérieurs - Ral 9006 mat / Base en hierro con pintura para exteriores - Ral 9006 opaco.
 Pali in alluminio verniciato / Painted aluminium posts / Poteau en aluminium verni / Palo aluminio pintado.

Divisorio Cookie / Cookie Divider / Cloison Cookie / Separador Cookie

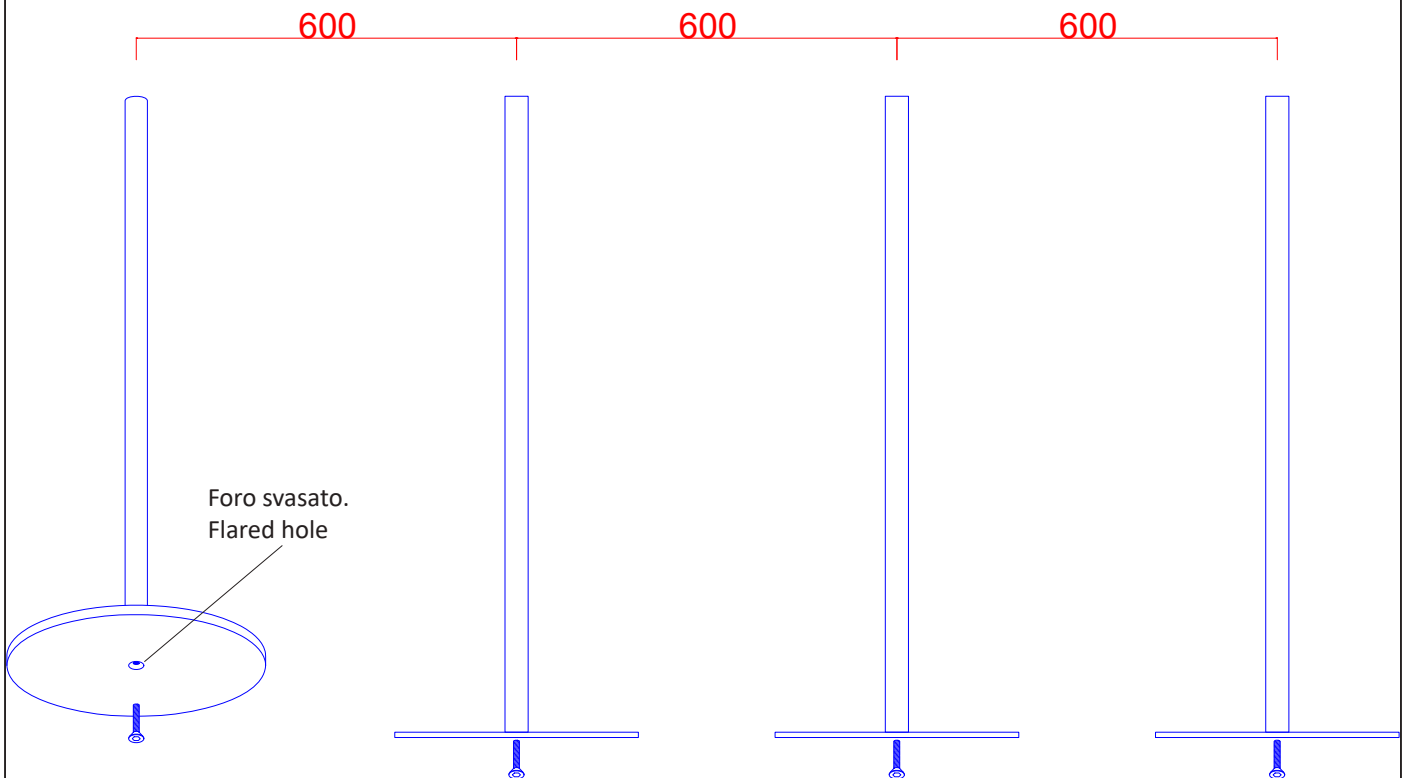
LYXO è un marchio VECA Spa - Via dell'Artigianato 8, 36020 Albettono (VI)
 lyxodesign.com - info@lyxodesign.com

MONTAGGIO DIVISORIO COOKIE H. 250 / H. 250 COOKIE DIVIDER ASSEMBLING INSTRUCTIONS



2.

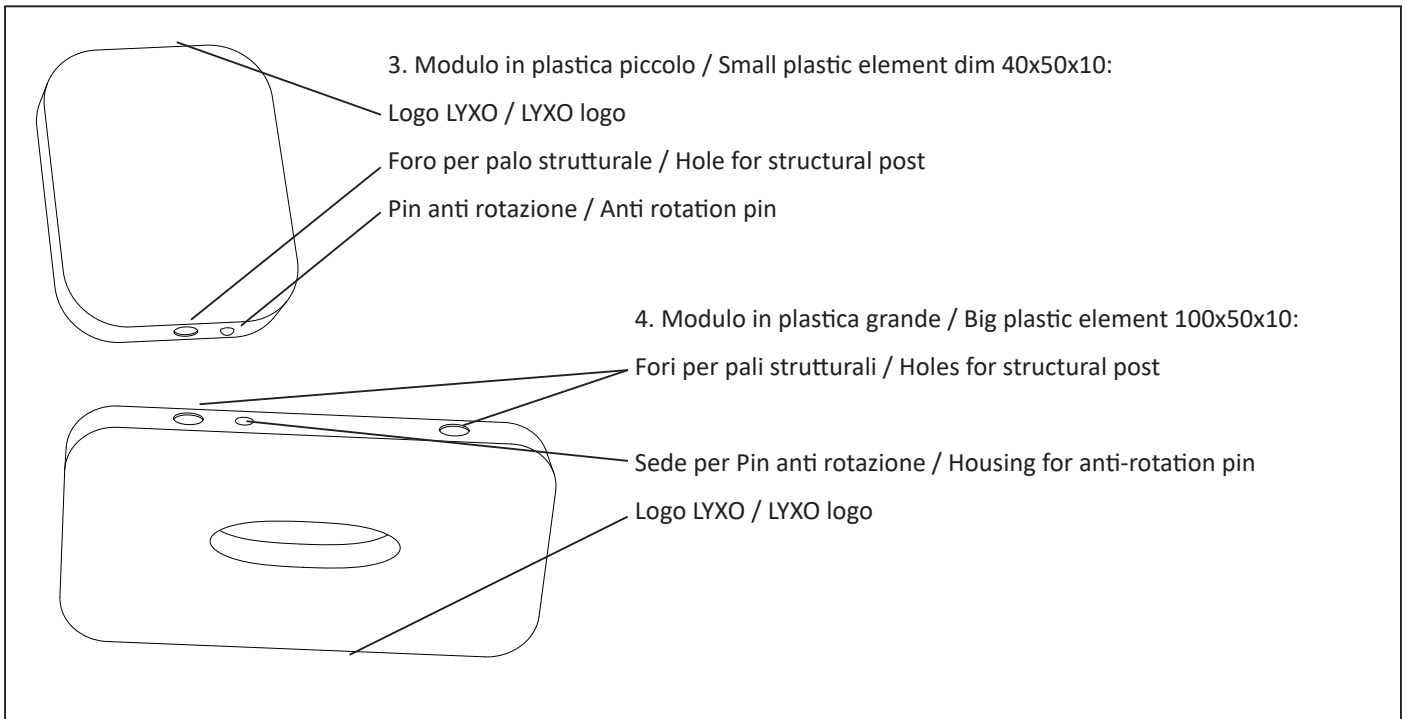
Posizionare i quattro elementi montati ad una distanza di 600mm dall'asse.
Place four assembled elements at a distance of 600mm from the axis



1.

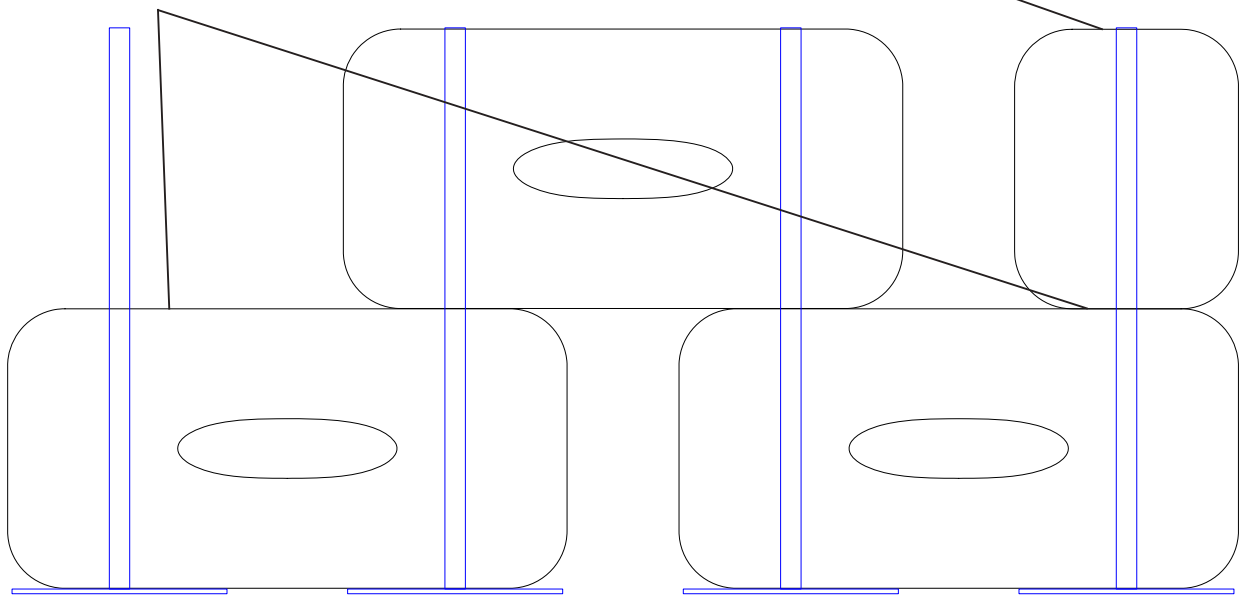
Avvitare le basi ai tubi con testa filettata usando le viti svasate.
Fix bases on posts by using flared screws.

MONTAGGIO DIVISORIO COOKIE H. 250 / H. 250 COOKIE DIVIDER ASSEMBLING INSTRUCTIONS



5.
Inserire i moduli grandi facendo attenzione che la sede per il Pin sia verso l'esterno della composizione / Insert big elements by placing pin hole outwards

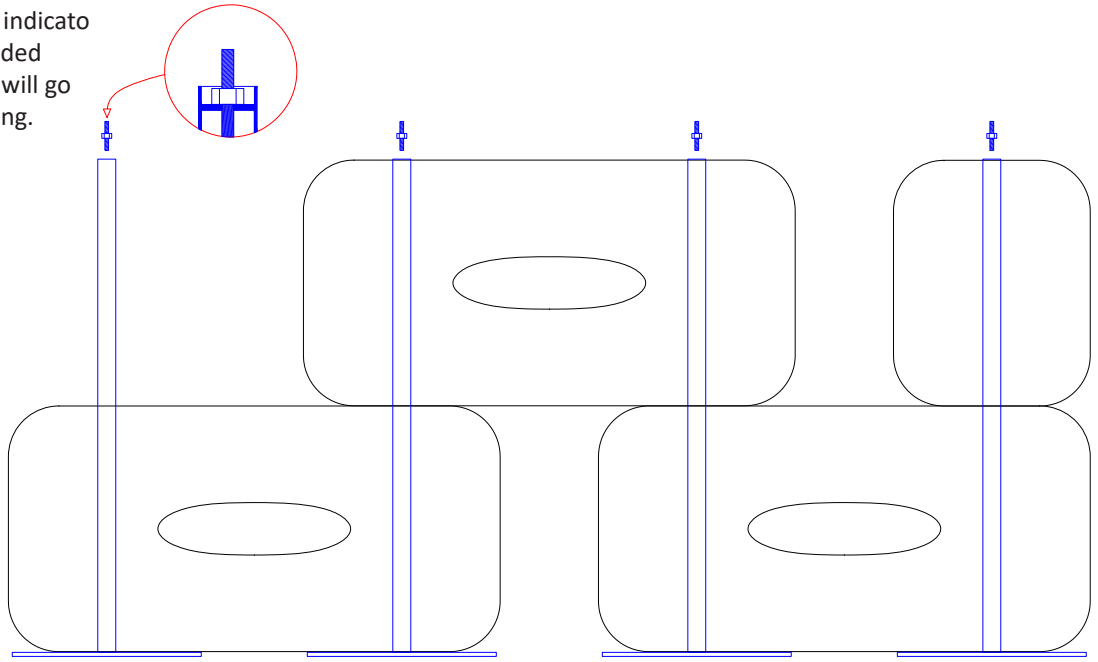
7.
Inserire i moduli piccoli controllando che abbiano il logo verso il lato superiore; far combaciare il Pin con la nicchia sul modulo grande / Insert small elements with logo on the upper side; match anti-rotation pin with housing on the big element



6.
Inserire i moduli grandi controllando che abbiano il logo verso il lato inferiore / Insert big elements with Lyxo logo on the lower side

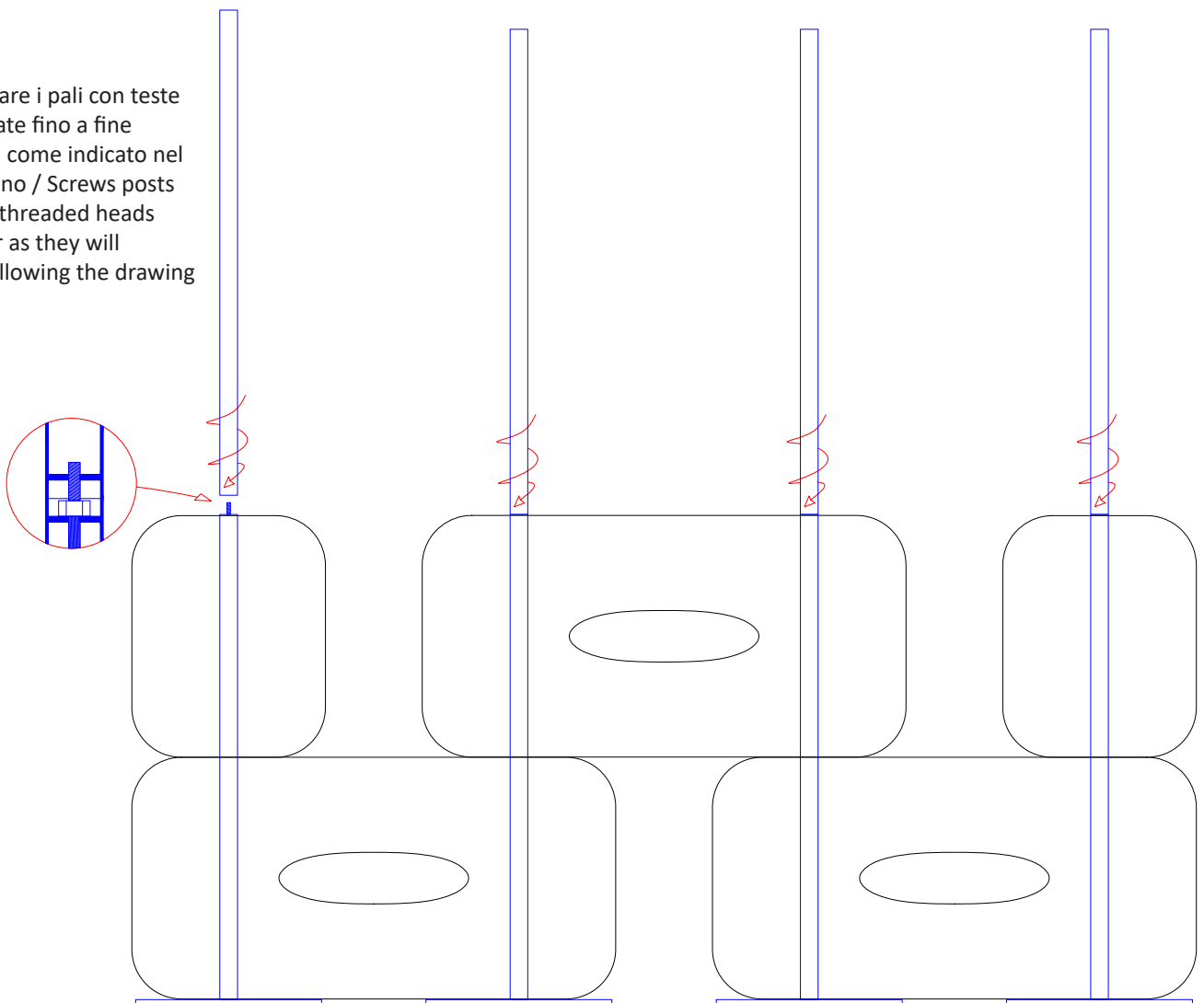
8.

Avvitare i connettori filettati fino a fine corsa come indicato nel disegno / Fix threaded connectors as far as it will go by following the drawing.



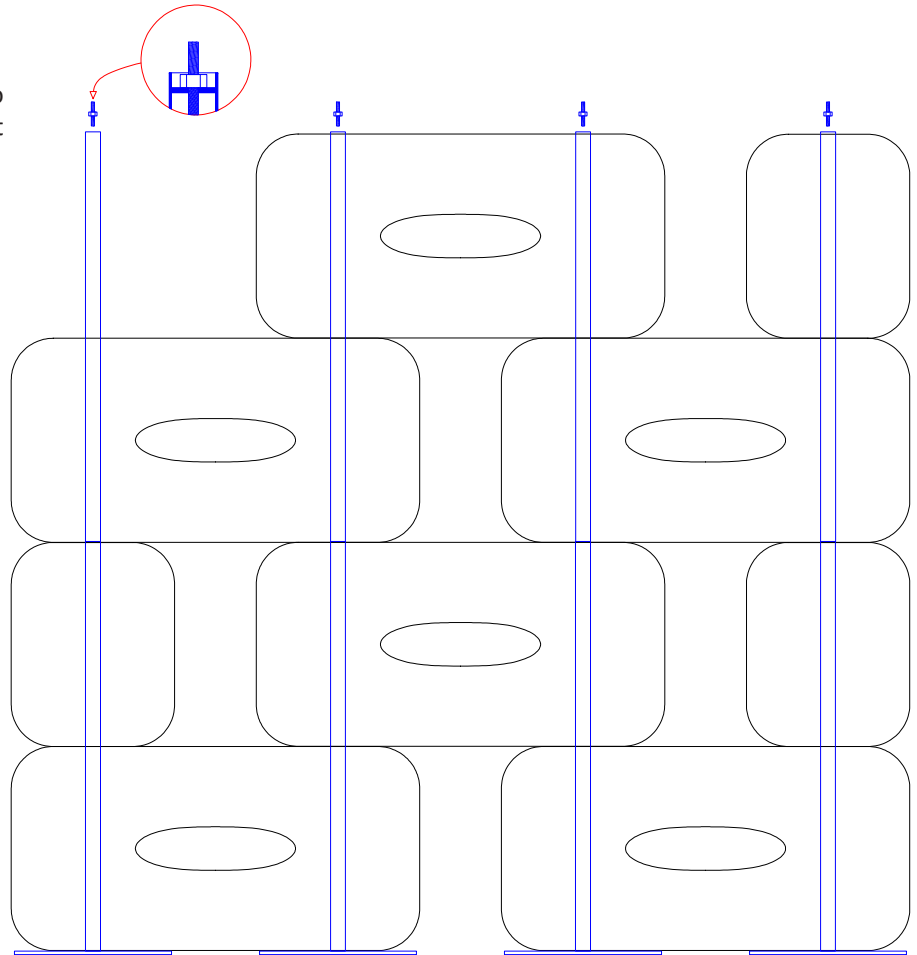
9.

Avvitare i pali con teste filettate fino a fine corsa come indicato nel disegno / Screws posts with threaded heads as far as they will go, following the drawing



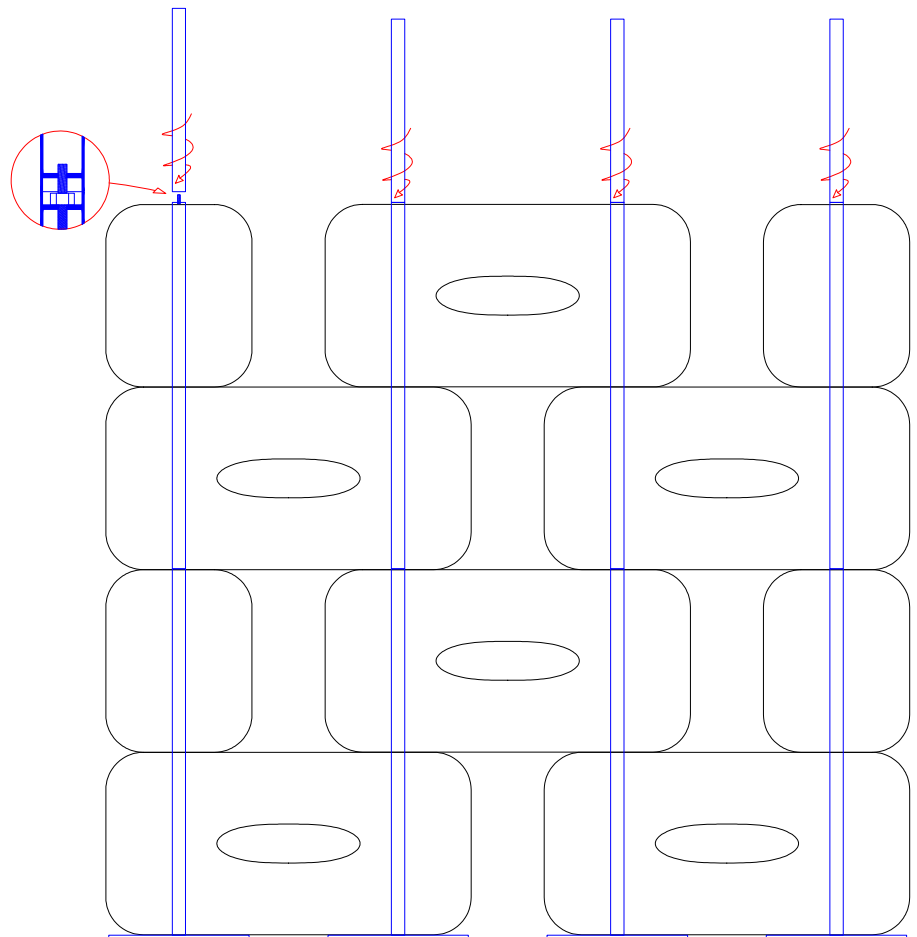
10.

Avvitare i connettori filettati fino a fine corsa come indicato nel disegno / Fix threaded connectors as far as it will go by following the drawing.



11.

Avvitare i pali con teste filettate fino a fine corsa come indicato nel disegno / Screws posts with threaded heads as far as they will go, following the drawing



12.

Fissare con le viti a testa tonda le 4 flange in plastica / Fix with M8 round screws plastic rings

